



# Certificato di Autenticità Gemmologica



**BON REPORT**  
BONLG0999

## BON DIAMOND DOSSIER

23 NOVEMBRE 2024

BON Report Number

BONLG0999

## LAB GROWN DIAMOND

Certificato IGI:	IGI LG649470999
Forma e stile di taglio:	Rotonda a Brillante
Caratura:	1.42 Ct
Colore:	D
Purezza:	VVS2
Grado di taglio:	IDEALE
Finitura:	ECCELLENTE
Simmetria:	ECCELLENTE
Fluorescenza:	Nessuna
Laserscribe:	IGI LG649470999

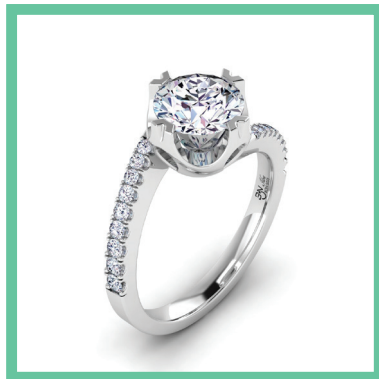
## DIAMANTI LATERALI

Forma e stile di taglio:	Rotonda a Brillante
Caratura Complessiva:	18 Diamanti da 0,19 Ct
Colore:	E - F
Purezza:	VS
Grado di taglio:	EX-VG
Finitura:	EX-VG
Simmetria:	EX-VG

Isritto nel Ruolo dei Periti e degli esperti di Roma e Provincia  
alla categoria Preziosi con il N°1597.  
Isritto all'Albo Consulenti Tecnici d'Ufficio del Tribunale di Tivoli,  
in qualità di Esperto in Preziosi - Gemmologo.

Gemmologo

*Francesca Bon*



*Idra*

Si certifica che l'anello è realizzato in oro bianco 18Kt (750 millesimi), con un peso complessivo di 4,8 grammi.

L'anello è impreziosito da un diamante centrale Lab Grown, certificato dall'International Gemological Institute (IGI) con il numero di certificato LG649470999. Questo numero, inciso con tecnologia laser sulla cintura del diamante, è visibile mediante ingrandimento a 10x.

Oltre al diamante principale, l'anello presenta 18 diamanti laterali Lab Grown di taglio Rotondo a Brillante, per un peso complessivo di 0,19 carati.

La combinazione oro 18Kt e diamanti di alta qualità, accompagnata dalla certificazione gemmologica IGI, garantisce l'eccellenza e l'autenticità di questo gioiello unico.