



Certificato di Autenticità Gemmologica



BON REPORT
BONLG1421

BON DIAMOND DOSSIER

3 DICEMBRE 2024

BON Report Number

BONLG1421

LAB GROWN DIAMOND

Certificato IGI:	IGI LG630431421
Forma e stile di taglio:	Ottagonale, Radiant
Caratura:	2,22 Ct
Colore:	G
Purezza:	VS1
Finitura:	ECCELLENTE
Simmetria:	ECCELLENTE
Fluorescenza:	Nessuna
Laserscribe:	IGI LG630431421

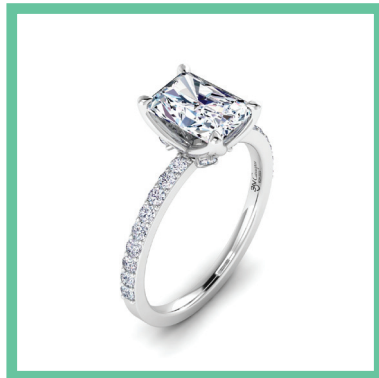
DIAMANTI LATERALI

Forma e stile di taglio:	Rotonda a Brillante
Caratura Complessiva:	22 Diamanti da 0,33 Ct
Colore:	E - F
Purezza:	VS
Grado di taglio:	EX-VG
Finitura:	EX-VG
Simmetria:	EX-VG

Isritto nel Ruolo dei Periti e degli esperti di Roma e Provincia
alla categoria Preziosi con il N°1597.
Isritto all'Albo Consulenti Tecnici d'Ufficio del Tribunale di Tivoli,
in qualità di Esperto in Preziosi - Gemmologo.

Gemmologo

Francesca Bon



Cassiopea

Si certifica che l'anello è realizzato in oro bianco 18Kt (750 millesimi), con un peso complessivo di 3,5 grammi.

L'anello è impreziosito da un diamante centrale Lab Grown, certificato dall'International Gemological Institute (IGI) con il numero di certificato LG630431421. Questo numero, inciso con tecnologia laser sulla cintura del diamante, è visibile mediante ingrandimento a 10x.

Oltre al diamante principale, l'anello presenta 22 diamanti laterali Lab Grown di taglio Rotondo a Brillante, per un peso complessivo di 0,33 carati.

La combinazione oro 18Kt e diamanti di alta qualità, accompagnata dalla certificazione gemmologica IGI, garantisce l'eccellenza e l'autenticità di questo gioiello unico.