



Certificato di Autenticità Gemmologica



BON REPORT
BONLG4780

BON DIAMOND DOSSIER

23 NOVEMBRE 2024

BON Report Number

BONLG4780

LAB GROWN DIAMOND

Certificato IGI:	IGI LG621404780
Forma e stile di taglio:	Goccia a Brillante
Caratura:	1.43 Ct
Colore:	F
Purezza:	VS2
Finitura:	ECCELLENTE
Simmetria:	ECCELLENTE
Fluorescenza:	Nessuna
Laserscribe:	IGI LG621404780

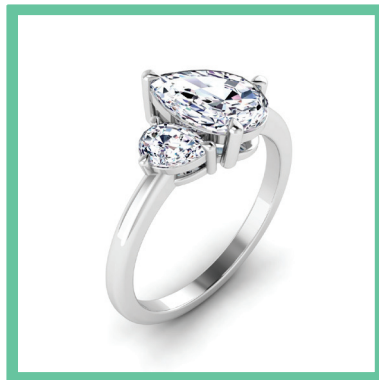
DIAMANTI SECONDARIO

Forma e stile di taglio:	Goccia a Brillante
Caratura:	0,30 Ct
Colore:	E - F
Purezza:	VS
Grado di taglio:	EX-VG
Finitura:	EX-VG
Simmetria:	EX-VG

Isritto nel Ruolo dei Periti e degli esperti di Roma e Provincia
alla categoria Preziosi con il N°1597.
Isritto all'Albo Consulenti Tecnici d'Ufficio del Tribunale di Tivoli,
in qualità di Esperto in Preziosi - Gemmologo.

Gemmologo

Francesco Bon



Albireo

Si certifica che l'anello è realizzato in oro bianco 18Kt (750 millesimi), con un peso complessivo di 3,6 grammi.

L'anello è impreziosito da un diamante centrale Lab Grown, certificato dall'International Gemological Institute (IGI) con il numero di certificato LG621404780. Questo numero, inciso con tecnologia laser sulla cintura del diamante, è visibile mediante ingrandimento a 10x.

Oltre al diamante principale, l'anello presenta un altro diamante Lab Grown di taglio Goccia a Brillante, per un peso di 0,30 carati.

La combinazione oro 18Kt e diamanti di alta qualità, accompagnata dalla certificazione gemmologica IGI, garantisce l'eccellenza e l'autenticità di questo gioiello unico.